



ศึกษาดูงานห้องสมุดภาคตะวันออกเฉียงเหนือ



ขอนแก่น

มหาสารคาม

อุบลราชธานี

วันที่ 17-21 ธันวาคม 2562

โดย...ฝ่ายพัฒนาระบบสารสนเทศ

สำนักหอสมุด มหาวิทยาลัยขอนแก่น

สิ่งที่ได้เรียนรู้...



WALAI AutoLib

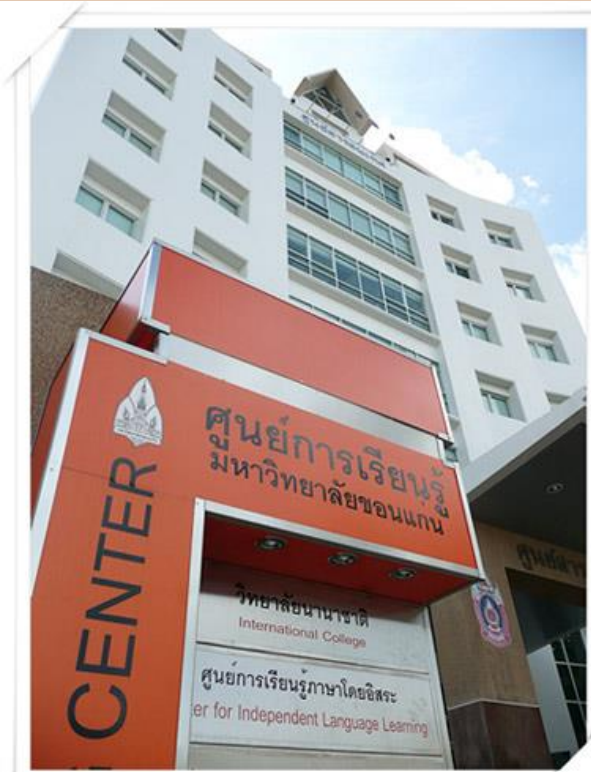


บุคลากร 88 คน

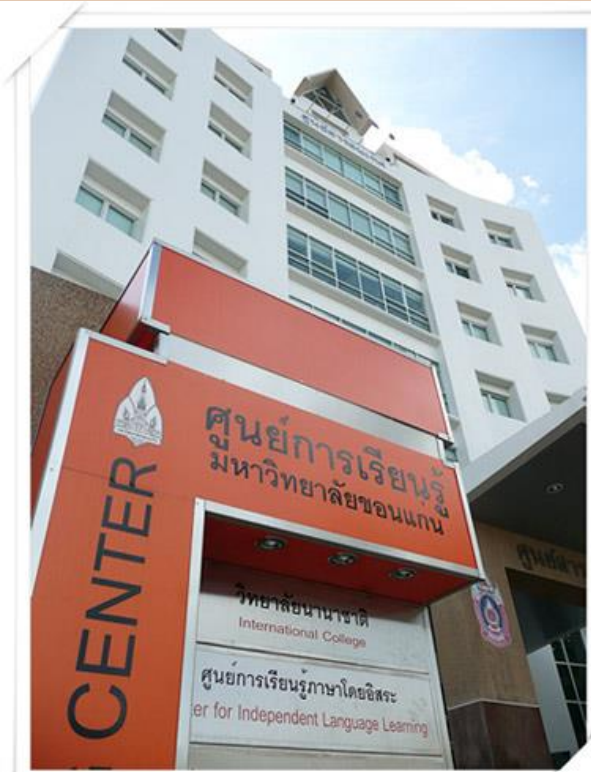
- ดูแลทรัพยากรส่วนกลางและ 13 คณะ
- จัดหาและออกบริการ 1 คน, งานรับบริจาค 1 คน
- จัดทำความรู้สู่ชุมชน, งานสำรวจและคัดออก 1 คน
- ให้อุคลากรมีภาระงานเฉพาะ (ทำงานหน้าเดียว)



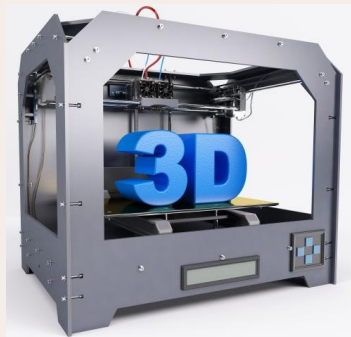
งบประมาณ: ส่วนกลางซื้อและ Catalogให้กับทุกคณะ, คณะที่มีรายได้เยอะจะให้งบมาให้ส่วนกลางจัดหา (ปี 2562 คณะแพทย์จัดสรรงบ 26 ล้านบาท)



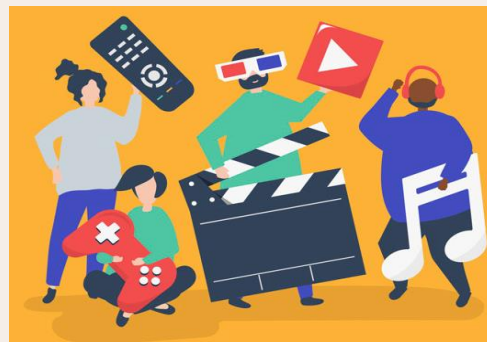
สำนักหอสมุด มหาวิทยาลัยขอนแก่น (ต่อ)



- สร้างงานเทคโนโลยีสารสนเทศที่หลากหลายขึ้น (Smart service) เช่น นวัตกรรมการพัฒนาเมืองอัจฉริยะ, E-Saan, Scholar, RDM



- อุปกรณ์เทคโนโลยีที่ทันสมัย เช่น 3D printer, maker space zone



- บริการสื่อโสตฯ แบบชั้นปิด และให้บริการผ่านมาสเตอร์



สำนักวิทยบริการ มหาวิทยาลัยมหาสารคาม

สิ่งที่ได้เรียนรู้...



➤ ใช้ระบบห้องสมุดอัตโนมัติ Sierra กำลังตัดสินใจเลือก Walai AutoLib



➤ งบประมาณจัดหาทรัพยากรสารสนเทศ 2563 (ได้รับงบ 17,579,900)

จัดหาหนังสือ ตำรา 3,000,000

วัสดุวารสาร และหนังสือพิมพ์ 2,970,000

ค่าสมาชิกวารสาร 50,000

ค่าเช่าฐานข้อมูลอิเล็กทรอนิกส์ 1,000,000

โดยใช้ สูตร จำนวนเงินสาขา x จำนวนนิสิตคณะ/จำนวนนิสิตรวมกลุ่มสาขา (มี 3 กลุ่มสาขา)



บุคลากร 64 คน



สำนักวิทยบริการ มหาวิทยาลัยมหาสารคาม (ต่อ)



- มีการใช้ RFID 100% เป็นของบริษัทเป็นหนึ่ง
- จุดหมายเหตุและสารสนเทศมหาวิทยาลัย เช่น รวบรวม KM, ประชุมสัมมนา, กิจกรรม
- ศูนย์สารสนเทศสิรินธร มีกฤตภาคอิเล็กทรอนิกส์
- ใช้ ULibM พัฒนาเป็นฐานข้อมูล
- บริการวิชาการสู่ชุมชน โดยร่วมมือกับจังหวัด เช่น หลักสูตรผู้ช่วยบรรณารักษ์และการซ่อมหนังสือ การผลิตจากวัสดุเหลือใช้
- ให้บริการสื่อสตรีมมิง (มาสเตอร์), Netflix และให้บริการใน Digital Learning Park

สำนักวิทยบริการ มหาวิทยาลัยอุบลราชธานี

สิ่งที่ได้เรียนรู้...



บุคลากร 38 คน

➤ บุคลากรจะทำงานทั้ง
เทคนิคและบริการ



➤ ได้รับงบประมาณจัดหาประมาณ 4 ล้านบาท สำหรับ 11 คณะ
จะพิจารณาซื้อแบบอิเล็กทรอนิกส์ก่อน



➤ ให้บริการสื่อสตรีมมิง (มาสเตอร์) ใช้ภายในห้องสมุด สำหรับหนังสือ
ที่มีแผ่นซีดีประกอบจะให้ผู้ติดต่อเคาน์เตอร์บริการยืมคืน



สำนักวิทยบริการ มหาวิทยาลัยอุบลราชธานี (ต่อ)



- ไม่รับหนังสือพิมพ์
- ไม่ Catalog จุลสาร วางไว้บนชั้นหยิบอ่านเสรี
- มีสารสนเทศอีสาน และจดหมายเหต

สิ่งที่นำมาประยุกต์ใช้ / วางแผนพัฒนา



- วิเคราะห์สถิติจุดสาร และพิจารณาการให้บริการ
- ให้บริการสื่อสตรีมมิ่ง ด้วยมาสเตอร์ (เก็บแผ่นสำรองแทน), วิเคราะห์สถิติสื่อสตรีมมิ่ง ประกอบการตัดสินใจ
- รูปแบบการวิเคราะห์สถิติจาก ม.ขอนแก่น นำไปปรับใช้กับการรายงานเกี่ยวกับทรัพยากรสารสนเทศ
- เปรียบเทียบกระบวนการงานเทคนิคจากมหาวิทยาลัยต่าง ๆ ปรับปรุง LEAN ของฝ่าย เช่น catalog, วารสาร
- คิดพัฒนางานเพิ่มเติม เช่น รวบรวมแหล่งหนังสือเสียง (Podcast), คลิปความรู้ใน Youtube

LEAN
THINKING



You Tube

thank
YOU
SO MUCH!

The graphic features the word 'thank' in a teal, cursive font at the top. Below it, 'YOU' is written in large, red, block letters with a white outline, and 'SO MUCH!' is in teal, block letters with a white outline. The text is framed by a yellow, ornate border with three gold stars above 'YOU'. Red radiating lines are at the bottom, and red decorative flourishes are at the top corners.